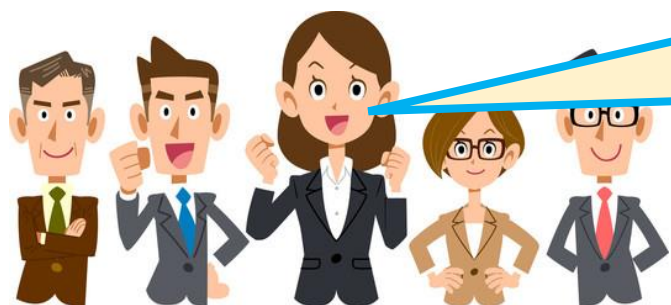


葛飾区創業フォローアップセミナー

対象：区内で創業5年未満の事業者
または創業後の課題を創業前に
知っておきたい区内創業予定者

受講料
無料！

会場：立石地区センター別館（葛飾区勤労福祉会館）



とうえい・東商
は創業者を全力
で応援します！

開催日	時間帯	テーマ	講師
10月4日（金）	18:30～20:30	<ul style="list-style-type: none"> ・開講式 ・創業計画を振り返る 	中小企業診断士 中村 稔
10月11日（金）	18:30～20:30	<ul style="list-style-type: none"> ・補助金、助成金の活用 ・販売力強化ツールSNSを知る 	中小企業診断士 石川 知穂
10月18日（金）	18:30～20:30	<ul style="list-style-type: none"> ・キャッシュフロー経営基礎知識 ・決算書（確定申告書）注意事項 	公認会計士 吉岡 博樹
10月25日（金）	16:30～18:30	<ul style="list-style-type: none"> ・労務管理の基本 ・創業者体験談 ・認定支援機関の活用 	社会保険労務士 原 裕実子 区内創業者(未定) 東京商工会議所 東栄信用金庫

【お申込み・お問合せ先】

東栄信用金庫に電話・FAX・
メールにてお申込み下さい。

（受付時間：平日 9:00～17:00）



東栄信用金庫

受付窓口 担当：田中・山崎

TEL 03 (5607) 1142

FAX 03 (3653) 3118

☎: k-support@toeishinkin.co.jp



東京商工会議所
The Tokyo Chamber of Commerce and Industry

受付窓口 担当：阿知良（アチラ）

TEL 03 (4346) 1973

FAX 03 (3635) 7148

☎: tachira@tokyo-cci.or.jp

葛飾区創業フォローアップセミナー 受講申込書

【全4日間】令和1年10月4日～10月25日



東栄信用金庫

申込方法
メール・FAX

メール k-support@toeishinkin.co.jp

FAX 03 (3653) 3118



葛飾区創業フォローアップセミナー事務局 行 【申込日】 令和1年 月 日

事業所名 (法人名・屋号)	フリガナ 代表者名
住所	
メールアドレス	電話番号
事業内容・経営課題	

お申込みについて

1. メールまたはFAXにてお申込みください。電話でもお申込を受付しております。
2. 3～4営業日中に、折り返し受付確認のご連絡（Eメール）をお送りします。連絡が来ない場合は、必ず事務局までお問い合わせ下さい。
3. ご記入いただいた個人情報は、本セミナーに関する連絡・記録のために使用いたします。また、葛飾区・東栄信用金庫・東京商工会議所主催のセミナーのご案内や各種補助金に関する情報などの提供、参加者の実態調査・分析、相談業務のために使用することがあります。
4. 応募者多数の場合は先着順とさせていただきますので、ご了承ください。
5. 葛飾区・東栄信用金庫・東京商工会議所の広報物に使用するため、講義風景写真を撮らせていただく場合があります。予めご了承ください。
6. 本申込書に記載された個人情報につきましては、本セミナーの運営のみに利用させていただきます。

会場：立石地区センター別館（葛飾区勤労福祉会館）
住所：東京都葛飾区立石3丁目12番1号
<http://www.city.katsushika.lg.jp/institution/1000094/1006818.html>



※ 京成立石駅改札口を出てすぐ左手階段を数段上り、直進方向に階段を下っていただきますと点線へと繋がります。

【お問合せ先】東栄信用金庫 企業サポート部 創業支援事業事務局 田中・山崎
住所：葛飾区新小岩1-52-8 電話：03-5607-1142